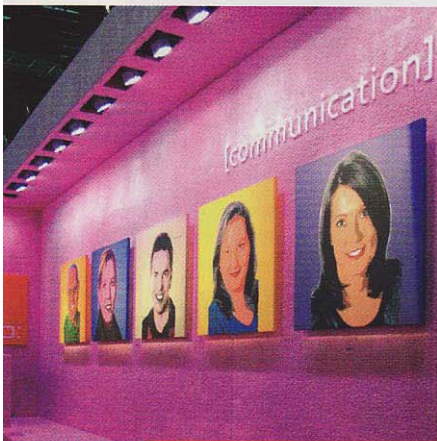


Raum für eigene Assoziationen



Mit einem Stand im Pop-Art-Stil der 70er Jahre zeigte IMB Troschke, Mörfelden, auf der Marketing Services 2008 in Frankfurt, was Kommunikation bedeutet: Erst die Ansprache aller fünf Sinne führt ins Bewusstsein des Rezipienten. Dazu gehört auch ein assoziativer Raum, der die Chance der Eigeninterpretation lässt. 10 m lang, dabei auffallend schmal, war der Stand vollständig mit pinkfarbenem Hochflorteppich ausgekleidet. Zehn Porträts im Andy-Warhol-Stil zeigten Mitarbeiter des Unternehmens. ja



Fotos: IMB Troschke

Space for personal associations

With a stand in 1970s pop art style, IMB Troschke, Mörfelden, at Marketing Services 2008 in Frankfurt, showed what communication means: You can really only access the consciousness of a recipient by addressing all five senses. This includes an

associative space that leaves room for personal interpretation. The stand was 10 m long, distinctly narrow and completely laid with pink deep-pile carpet. Ten portraits in Andy Warhol's style depicted employees of the company. ja

